

NP100

100 prodotti in 18 mesi



INOX316



TORRE Q1500

ART. 3049

RACCOMANDATA PER LE ZONE URBANE E A FORTE TRANSITO

La nuova torre Q1500 permette una estensione fino a 14,5 m di altezza con un nuovo disegno **fabbricata in acciaio Innox360**. Elimina i problemi del ferro, evitando l'ossidazione e offrendo maggior sicurezza nel tempo con minor manutenzione.

Tutto il disegno della torre, sia la struttura come gli ancoraggi delle controventature si basano sulla tecnologia Navale. Questa nuova configurazione permette l'installazione di una torre da 14,5m di altezza con solo 1,5m di raggio. Con un risparmio di **401mq di superfici rispetto a un traliccio convenzionale**.

- Fabbricata in acciaio Navale AISI 316, garantisce le caratteristiche strutturali della torre e la sua durata nel tempo
- Durata praticamente illimitata
- Maggior resistenza meccanica e rigidità torsionale
- Maggior facilità di montaggio e manutenzione
- Nuovo sistema di raccordo che facilita l'unione tra i trami
- Kit completo per l'installazione, con tutti gli accessori

ART DESCRIZIONE

3049 KIT TORRE Q1500 ACCIAIO INOX 14,5M

CODICE EAN 13

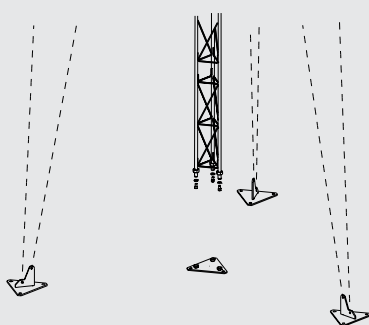
8424450142158

TORRE Q1500

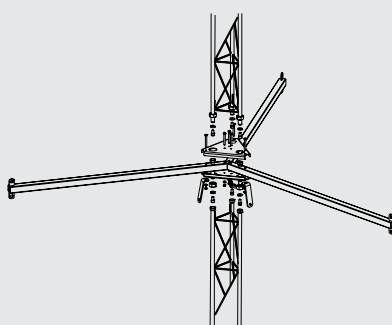
FABBRICATA IN ACCIAIO INOSSIDABILE 316

LA LEGA CHE FORNISCE MAGGIOR SICUREZZA CON LA MINORE MANUTENZIONE

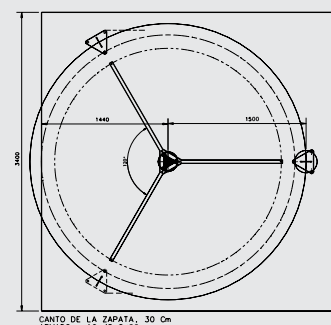
Sezione base + ancoraggi controventature



Sezione crociera intermedia



Dimensioni delle controventature



CARATTERISTICHE TECNICHE*

- Carico orizzontale alla base 714N
- Carico verticale alla base 20.000N
- Resistenza orizzontale al vento 150N
- Resistenza verticale al vento 20.000N

Raccomandiamo questo tipo di applicazione per:

- Zone ad alto rischio per le persone, come: scuole, alberghi e in città.
- Installazioni con poco spazio.
- Zone di alta salinità o contaminazione industriale.
- Evitare manutenzioni periodiche.
- Applicazioni singolari, ecc.
- Installazione di antenne RADIOAMATORIALI.

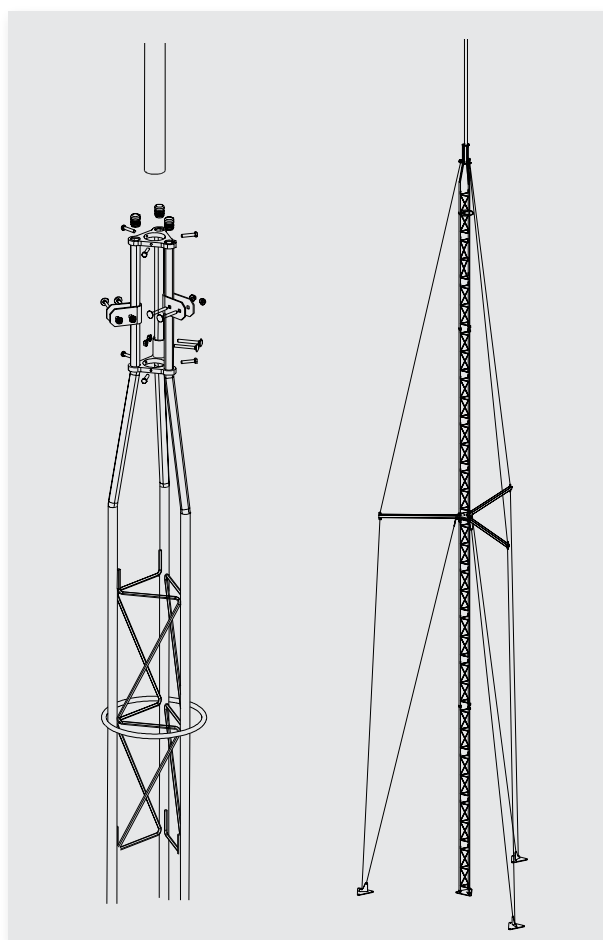
*Per i calcoli di resistenza è stata installata sul palo una antenna tipo DATHD BOSS -art.1495- con una velocità al vento di riferimento pari 130 Km/h.

COMPOSIZIONE DEL KIT

- 3 Trami Intermedi da 3m
- 1 Tramo Superiore da 3m
- 1 Palo da 3m terminale
- 1 Crociera per controventature
- 1 Base torre
- 3 Basi fiss. controventature
- 3 Cavi di Ø 4mm
- 6 Cavi di Ø 5mm
- Tensionatori, elementi fissaggio, staffe e accessori

Tramo Punta

Configurazione finale della Torre



Questo articolo ci da la tranquillità di poter realizzare l'installazione senza dover pensare agli accessori necessari